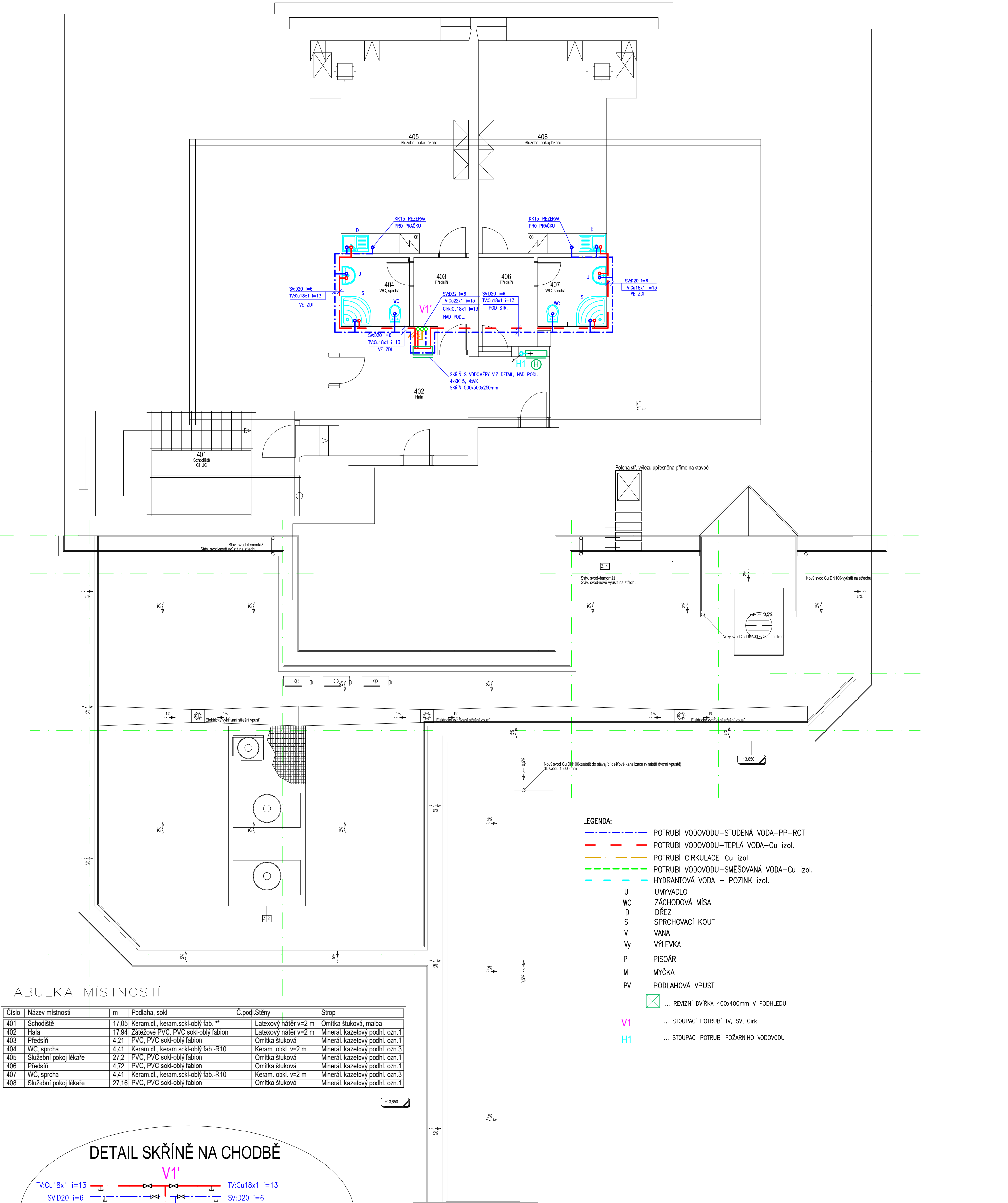


PŮDORYS 4.NP–VNITŘNÍ VODOVOD

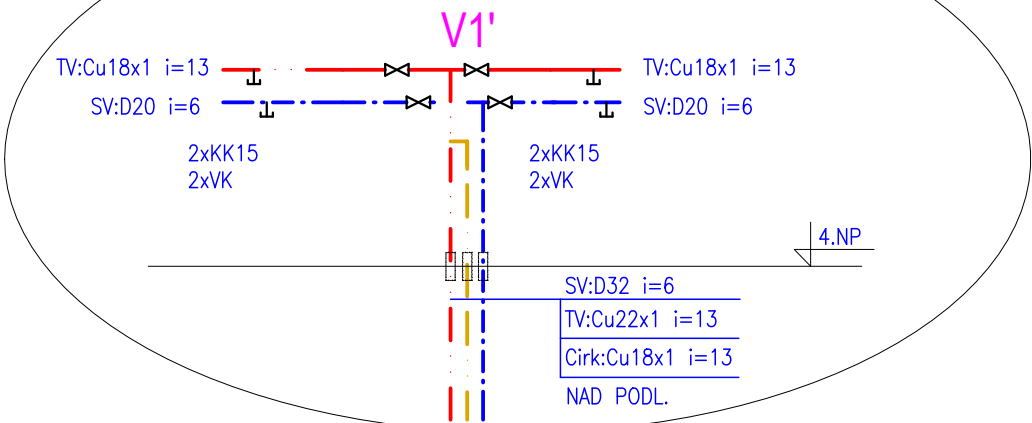
M 1:75



TABULKA MÍSTNOSTÍ

Číslo	Název místnosti	m	Podlaha, sokl	Č.podl.Stěny	Strop
401	Schodiště	17,05	Keram.dl., keram.sokl-oblý fab. **	Latexový nátěr v=2 m	Omítka štuková, malba
402	Hala	17,94	Zátěžové PVC, PVC sokl-oblý fabion	Latexový nátěr v=2 m	Minerál. kazetový podhl. ozn.1
403	Předsíň	4,21	PVC, PVC sokl-oblý fabion	Omítka štuková	Minerál. kazetový podhl. ozn.1
404	WC, sprcha	4,41	Keram.dl., keram.sokl-oblý fab.-R10	Keram. obkl. v=2 m	Minerál. kazetový podhl. ozn.3
405	Služební pokoj lékaře	27,2	PVC, PVC sokl-oblý fabion	Omítka štuková	Minerál. kazetový podhl. ozn.1
406	Předsíň	4,72	PVC, PVC sokl-oblý fabion	Omítka štuková	Minerál. kazetový podhl. ozn.1
407	WC, sprcha	4,41	Keram.dl., keram.sokl-oblý fab.-R10	Keram. obkl. v=2 m	Minerál. kazetový podhl. ozn.3
408	Služební pokoj lékaře	27,16	PVC, PVC sokl-oblý fabion	Omítka štuková	Minerál. kazetový podhl. ozn.1

DETAIL SKŘÍNĚ NA CHODBĚ



ZODPOVĚDNÝ PROJEKTANT	VYPRACOVAL	ATELIER G+G s. r. o. Nádražní 569/II 377 01 J. Hradec tel./fax 384 321 088 e-mail:info@atelierrgg.cz	
Ing. arch. Ivana Gantnerová	Ing. Michal Havlíček		
MÍSTO:	č. parc. 1245/2, 1247/1, 1247/20, k.ú. České Budějovice		
INVESTOR:	Nemocnice České Budějovice, a.s., B. Němcové 585/54, 370 01 České Budějovice	FORMÁT	4xA4
AKCE :	STAVEBNÍ ÚPRAVY ČÁSTI OBJEKTU "A" (BUDOVY T13) NA DĚTSKOU PSYCHIATRII NEMOCNICE ČESKÉ BUDĚJOVICE	DATUM	09/2021
		ÚČEL	DPS
		ZAK. Č.	15/21
OBSAH :	PŮDORYS 4.NP - VNITŘNÍ VODOVOD	ARCH. Č.	15/21
		1:75	D.1.4.b-6